

MCS-400	Throuhed conveyor
Intended use	Trough-shaped conveyor belt suitable for the transport of products
Products	Potatoes, carrots, onions and similar products

Standard equipment

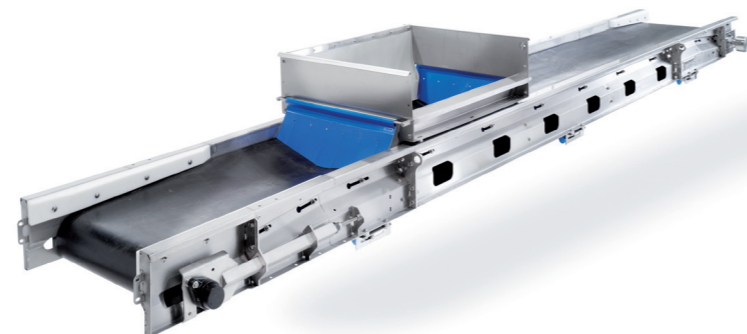
- Solid steel frame construction
- Endless conveyor belt in different versions
- Flange bearings double sealed
- Upper run with a v-shaped arrangement, with ball bearings carrying rollers
- Lower run with ball-bearing support rollers
- Drum drive motor or shaft mounted
- Safe for users, CE compliant
- HACCP standard

Specifications

- Machine weight: depending on the model
- Width (B): 400,500, 650, 800, 1000, 1200 mm
- Length (L): 2000 bis 20000 mm
- Other dimensions on request
- Different belt types available
- Slope: 0° - 32°
- Belt speed: 0.1 - 1.0 m/sec.
- Power supply: 230/400 VAC+N+PE, 50 Hz
- Electrical consumption: depending on the model

Options

- Support / Brackets
- Infeed funnel
- Outfeed funnel
- Upper conveyor cover
- Lower conveyor cover
- Drive
- Sensoric



MCS-400	Muldenband
Best. Verwendung	Gemuldetes Förderband geeignet für den Transport von Produkten
Produkte	Kartoffeln, Karotten, Zwiebeln und ähnliche Produkte

Serienausstattung

- Solide Stahlrahmenkonstruktion
- Endloser Fördergurt in verschiedenen Ausführungen
- Flanschlager 2-fach abgedichtet
- Obertrum mit v-förmig angeordneten, kugelgelagerten Tragerollen
- Untertrum mit kugelgelagerten Tragerollen
- Trommelantriebsmotor oder Aufsteckgetriebemotor
- Sicher für den Benutzer, CE konform
- HACCP standard

Technische Daten

- Maschinengewicht: Modellabhängig
- Breite (B): 400,500, 650, 800, 1000, 1200 mm
- Länge (L): 2000 bis 20000 mm
- Andere Abmessungen auf Anfrage
- Verschiedene Gurtausführungen erhältlich
- Steigung: 0° - 32°
- Bandgeschwindigkeit: 0.1 - 1.0 m/Sek.
- Elektrischer Anschluß: 230/400 VAC+N+PE, 50 Hz
- Stromverbrauch: Modellabhängig

Zubehör

- Stützen / Halterungen
- Einlauftrichter
- Auslauftrichter
- Untertrumabdeckung
- Obertrumabdeckung
- Fahrtrieb
- Sensorik

