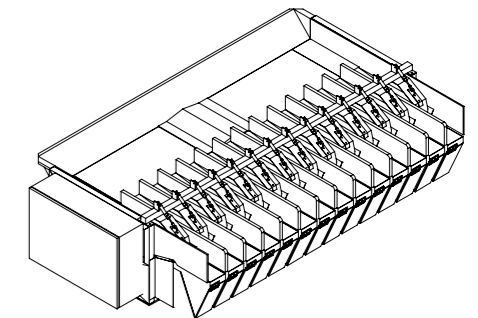
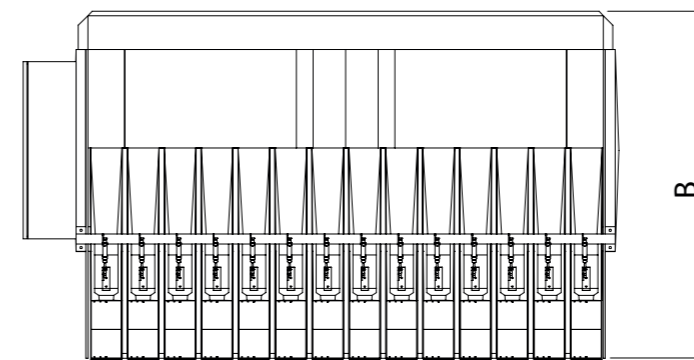
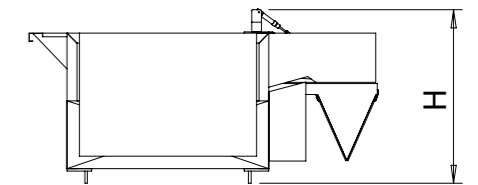
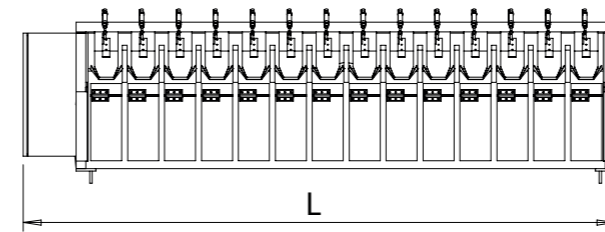


NEWTEC



2014DG

2012D 2014D	Newtec Multi head weigher
Intended use	Suitable for gentle weighing of non processed food
Products	Potatoes, onions and smiliar products. The (G) version ist suitable for carrots and similar products.

Description Available with 8, 9, 12 or 14 channels. This machine is designed with a distance of 150 mm between the feed chute centre.

Characteristics

- Robustly constructed in stainless steel
- Gentle product handling with low drops
- Accuracy and speed combined
- Operator friendly
- Low cost of ownership
- Premium reliability
- Simply cleaned
- Pack weight programming in seconds
- Fully automatic infeed control
- Automatic taring
- Autmatically controlled feeding system

Specifications

- Length (L): max. 2195 mm
- Heigth (H): max. 1360 mm
- Air connection: 6 Mpa / 6 Bar, 3/8"
- Air consumption: 60 NL / min
- Power supply: 230/400 VAC+N+PE, 50 Hz
- Electrical consumption: 1.5 kW
- Range: 0.5 - 5.0 kg

2012D 2014D	Newtec Wiegemaschine
Best. Verwendung	Geeignet zum schonenden Wiegen von Rohprodukten
Produkte	Kartoffeln, Zwiebeln und ähnlichen Produkten. Die (G) Version ist speziell gefertigt für Karotten.

Beschreibung Erhältlich mit 8, 9, 12 oder 14 Wiegebehältern, mit einer Wiegebehälterbreiten von 150 mm.

Eigenschaften

- Solide Rahmenkonstruktion aus rostfreiem Stahl
- Schonende Produktbehandlung mit geringen Fallstufen
- Kombination von Genauigkeit und Schnelligkeit
- Bedienerfreundlich
- Niedrige Betriebskosten
- Premium Zuverlässigkeit
- Einfache Reinigung
- Packgewicht Programmierung in Sekunden
- Vollautomatische Einspeisungskontrolle
- Automatisches Trieren
- Automatisch gesteuertes Einfüllsystem

Technische Daten

- Länge (L): 2195 mm
- Höhe (H): 1360 mm
- Luftanschluss: 6 Mpa / 6 Bar, 3/8"
- Luftverbrauch: 60 NL / min
- Elektrischer Anschluss: 230/400 VAC+N+PE, 50 Hz
- Stromverbrauch: 1.5 kW
- Range: 0.5 - 5.0 kg